

Consultoria da IFC para a Redução de Perdas e Desperdício de Alimentos

Possíveis tipos de perdas de alimentos:

- Perdas durante a colheita, pós colheita, manejo e processamento
- Danos e perdas durante o transporte
- Inutilização dos produtos por pragas
- Armazenamento incorreto (excesso de calor, frio, seca, umidade, etc.)
- Danos por refrigeração
- Materiais para embalagem e quantidades incorretos
- Danos por influências climáticas
- Vencimento do prazo de conservação.

Serviços chave para a prevenção de perdas:

- Avaliar as operações internas e da cadeia de suprimentos para a identificação de gargalos
- Propor KPIs para a medição do sucesso
- Criar um plano de trabalho para as melhorias
- Conduzir uma revisão estratégica das operações e avaliação da eficácia dos KPIs a cada seis meses
- Realizar a revisão periódica da implementação do plano de trabalho e quantificar as economias
- Uso da calculadora de perdas de alimentos da IFC para transformar a perda de alimentos na redução dos gases estufa

A IFC desenvolveu uma calculadora que transforma a perda de cultura/alimento em redução dos gases estufa

- Utiliza dados específicos do país de 117 países em desenvolvimento e 34 culturas
- A ferramenta possui um parâmetro das perdas atuais e pode calcular a economia de custos
- A ferramenta foi revisada pela FAO e a Universidade de Cranfield

Consultoria da IFC e Resultados

Twiga Foods Kenya:

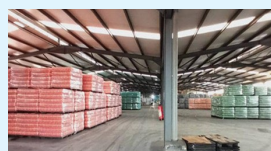
Projeto para a redução de perdas de alimentos



- Os números das perdas de alimentos são uma estimativa baseada na média do preço de venda dos produtos
- Os principais obstáculos que causam os desperdícios são:
 - Operação manual das condições de refrigeração na preparação das bananas
 - Ausência do mecanismos de controle adequados nos locais de distribuição
 - Ausência de clientes/clientes que não pagam

Gaselia Beverages Costa do Marfim, Mali, Guinéa:

Projeto para a Redução de perdas de alimentos



- Os números de perdas de alimentos são uma estimativa baseada na média do preço de venda dos produtos medidos em hl – hectolitros
- A redução da perda de alimentos é atribuída as melhorias na rotatividade do estoque no mercado e a gestão Primeiro expirado Primeiro que sai do armazem

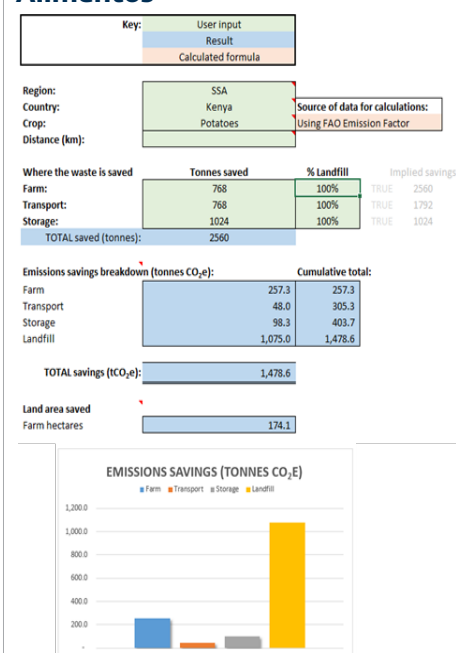
NAFOODS GROUP JSC, Vietnã:

Criando Mercados para o Maracujá e outras Frutas Vietnamitas



- Realizar a economia de custos de US\$233,000 e reduzir a perda de 53 toneladas de alimentos até a presente data
- Espera-se realizar a economia de custos de US\$ 480.000 e redução de 110 toneladas de perda de alimentos em um ano

Calculadora de Perdas de Alimentos



A International Finance Corporation (IFC), membro do Grupo Banco Mundial, é a maior instituição global de desenvolvimento focada no setor privado nos países em desenvolvimento. A IFC providencia investimento e serviços de consultoria para empresas em toda a cadeia de valor do agronegócio.

Contato:

Natia Mgeladze
Líder Global,
Consultoria de Segurança Alimentar da IFC
2121 Pennsylvania Ave NW, Washington DC 20433
T: +1 202 766 5118
nmgeladze@ifc.org